

GSS-Safe - GSS Onderplaatje Prefab



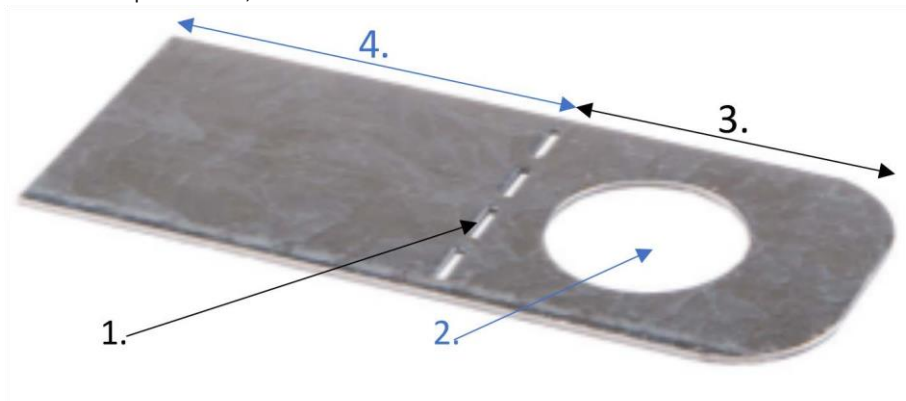
30 STUKS - 4 PER POFIEL

DOEL

- De veiligheidspaal vasthouden aan de onderzijde bij het gebruik van GSS-Prefab.

TECHNISCHE GEGEVENS

- Verzinkt plaatstaal 1,5mm



- Plooilijn om dicht te plooiën bij montage en open te plooiën bij gebruik.
- Opening voor paal.
- Paaldeel
- Balkdeel

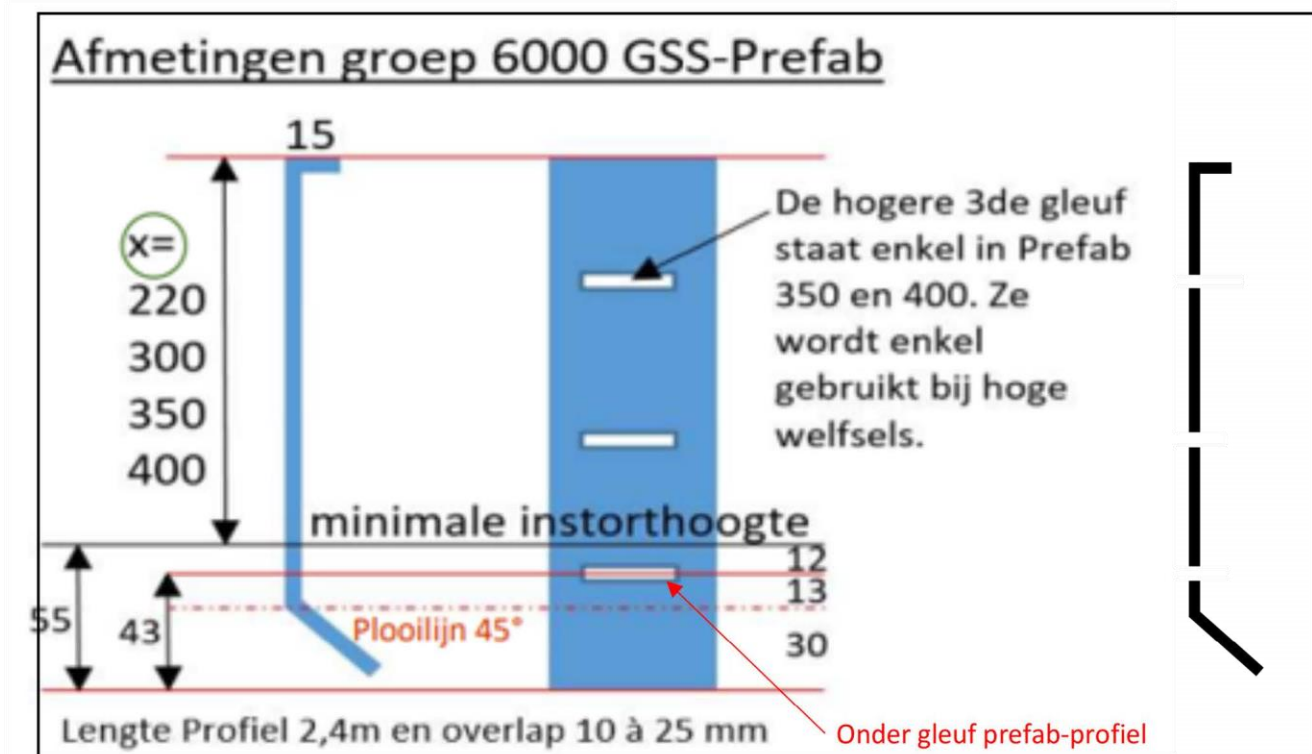
GEGEVENS VERPAKKING

Artikelnummer	Aantal per verpakking	Gewicht	Lengte	Breedte	Hoogte
GSS3034	30 stuks	2,7 kg	0,15 m	0,06 m	0,05 m

MONTAGE

1 Plooi het plaatje 90° en steek het met het paaldeel in de ondergleuf naar de buitenkant van het Prefab profiel (figuur 1+2).
2 Vouw het plaatje nu volledig dicht (figuur 1+3).

GSS-Safe - GSS Onderplaatje Prefab



Figuur 1



Figuur 2



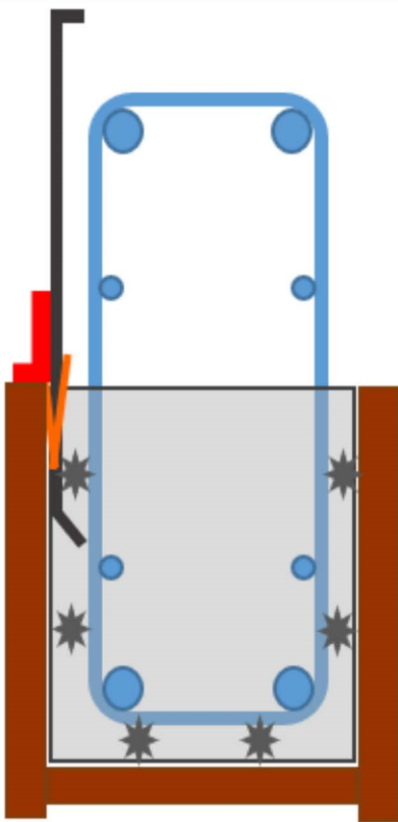
Figuur 3

GEBRUIK OP DE WERF

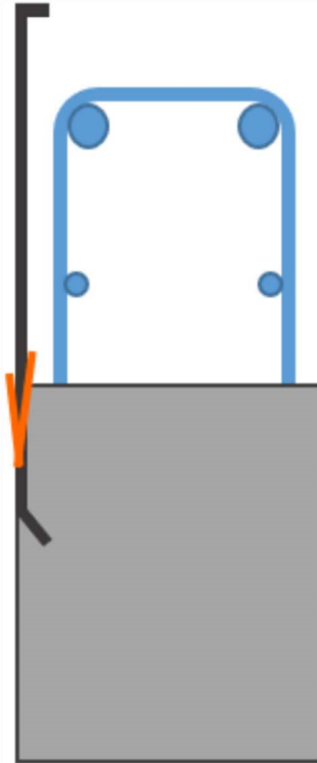
- 1 Plooi het plaatje 90° open (figuur 4), bevestig het bovenplaat 3004b (zie TF 3004b). bevestig de paal op de juiste wijze (zie TF 3001).

GSS-Safe - GSS Onderplaatje Prefab

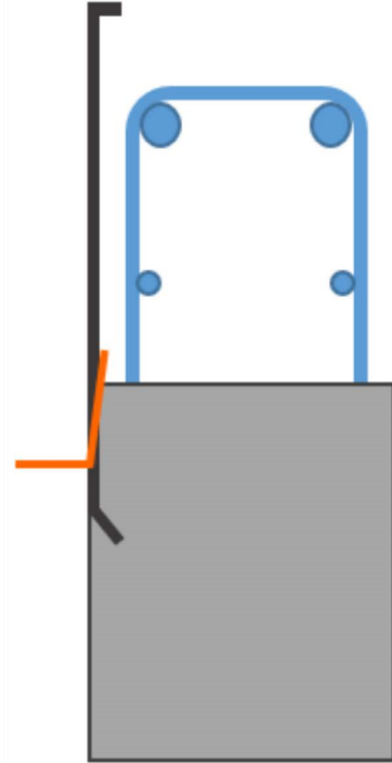
2 Plooi het plaatje terug of breek het af wanneer de leuningpaal niet meer nodig is.



Voorbeeld instorten van GSS Prefab en het plaatje 3034 .



Voorbeeld Prefab balk en het plaatje 3034 ingestort.



Figuur 4

Voorbeeld Prefab balk en het plaatje 3034 open geplooid en klaar voor gebruik.