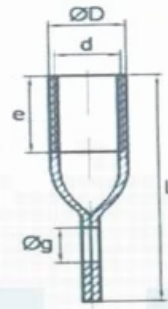


Cilindrische Hijshuls met plat uiteinde - LSF

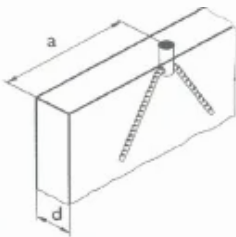


Draad Referentie	Draad M/Rd	Toelaatbare last (kg) (*)	Afmetingen (mm) L * diam D	e x g
LSF-M12-060-ZP	12	500	60 x 15	22 x 12
LSF-M16-080-ZP	16	1200	80 x 21	27 x 13
LSF-M20-100-ZP	20	2000	100 x 27	35 x 15
LSF-M24-110-ZP	24	2500	110 x 31	43 x 17
LSF-M30-135-ZP	30	4000	135 x 40	56 x 20

(*) Verzeker u ervan dat met alle lastfactoren rekening is gehouden.

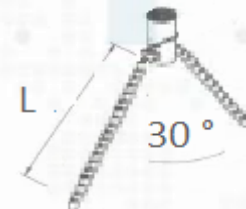
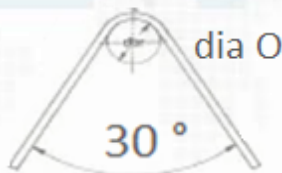
Afmetingen en veilige werklasten bij betonsterkte van 25 N/mm²

Extra bewapeningsstaven moeten geplaatst worden om de last over te dragen naar het beton



Draad Referentie	Afstand Huls (mm) a*d	Afstand tussen 2 hulzen (mm)	Ø rebar (mm)	Afmetingen (mm)	
				F	M
LSF-M12-060-ZP	150 x 60	300	6	24	150
LSF-M16-080-ZP	200 x 80	400	8	32	200
LSF-M20-100-ZP	275 x 100	550	8	32	300
LSF-M24-110-ZP	300 x 120	600	10	40	300
LSF-M30-135-ZP	350 x 140	650	12	48	400

Bij een hiijshoek van > 15° en max 30° moet men de afmetingen F x M respecteren.



Draad Referentie	Ø rebar (mm) B500	Dia O (mm)	Betonsterkte (Mpa) - Lengte rebar (mm)							
			10	15	20	25	30	35	40	45
LSF-M12-060-ZP	6	60	510	430	380	340	310	290	270	250
LSF-M16-080-ZP	10	100	760	640	560	510	470	430	410	390
LSF-M20-100-ZP	12	120	1020	850	750	670	610	570	530	500
LSF-M24-110-ZP	14	140	1110	940	820	740	380	630	590	560
LSF-M30-135-ZP	16	160	1490	1250	1080	970	880	820	760	720